

ARTIKEL

2S ALL SENSES

Möbelstoffkategorie

WEICHES MICROFASERGEWEBE
mit wasserabweisender Ausrüstung

Material

100 % POLYESTER (PES)

Pflegekennzeichnung

COTTA
GROUP

QUALITÄTSMERKMALE

Die Qualitätsanforderungen der DIN EN 14 465:2006 sind erfüllt.



Scheuerbeständigkeit EN ISO 12947-1 & 2

> 100 000 Touren

Pillbildung EN ISO 12945-2 - 2000 T.

5

Lichtechtheit EN ISO 105-B02 - Verf.2

4

Reibechtheit EN ISO 105-X12

5/5

Zigarettentest DIN EN 1021-1

bestanden

MAK-Amine, Azofarbstoffe EN 14362-1 & 3

nicht nachweisbar

Allergisierende & kanzerogene Dispersionsfarbstoffe DIN 54231

nicht nachweisbar

Weitere Testergebnisse können bei der COTTA Collection AG angefragt werden.

BEZUGSEIGENSCHAFTEN

In der warentypischen Eigenschaft und im Gebrauchsverhalten neigt Flachgewebe zu einer gewissen Flusigkeit, die bis zur Knötchenbildung (Pilling) führen kann. Ebenso können Fremdfasern von dem Material angelagert werden. So entstandene Knötchen werden mit einem Fusselgerät entfernt. Eine derartige Fasereigenschaft berechtigt nicht zur Reklamation. Fremdfärbung durch Kissen und/oder Bekleidungsstoffe ist kein Mangel des Bezugmaterials. Farb- und Strukturabweichungen sind warentypisch und berechtigen nicht zu Reklamationen. Durch das Zusammenwirken von Druck, Wärme und Feuchtigkeit kann es mehr oder weniger starken Florverlagerung (Druckstellen) kommen. Diese als Sitzspiegel oder Gebrauchslüster bezeichnete Erscheinung ist eine warentypische Eigenschaft des Bezuges und stellt keine Qualitätsminderung dar.



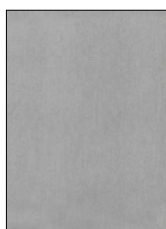
TURQUOISE F177



MUD F180



BLACK F182



ARGENT F185



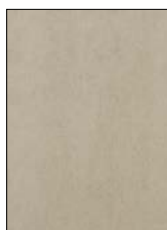
STONE F186



GREY F187



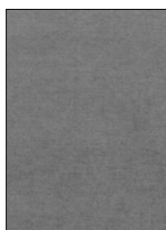
ELEPHANT F190



PLATINUM F191



RACING GREEN F196



MOUSE F197

STANDARD 100 ZH015 181991
TESTEX

www.oeko-tex.com