

ARTIKEL

1S MARGO

Möbelstoffkategorie	VELVET
Material	100 % POLYESTER (PES)
Pflegekennzeichnung	

QUALITÄTSMERKMALE

Die Qualitätsanforderungen der DIN EN 14 465:2006 sind erfüllt.

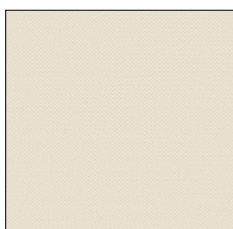


Scheuerbeständigkeit EN ISO 12947-1 & 2	100 000 Touren
Pillbildung EN ISO 12945-2 - 2000 T.	4-5
Lichtechtheit EN ISO 105-B02 - Verf.2	5
Reibechtheit EN ISO 105-X12	5
Zigarettentest DIN EN 1021-1	bestanden
MAK-Amine, Azofarbstoffe EN 14362-1 & 3	nicht nachweisbar
Allergisierende & kanzerogene Dispersionsfarbstoffe DIN 54231	nicht nachweisbar

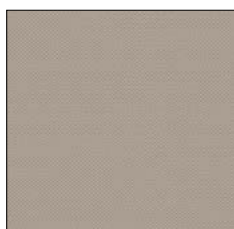
Weitere Testergebnisse können bei der COTTA Collection AG angefragt werden.

BEZUGSEIGENSCHAFTEN

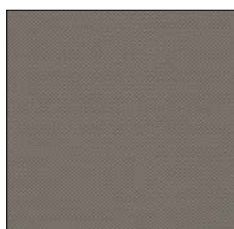
Fremdfärbung durch Kissen und/oder Bekleidungsstoffe ist kein Mangel des Bezugmaterials. Farb- und Strukturabweichungen sind warentypisch und berechtigen nicht zu Reklamationen. Durch das Zusammenwirken von Druck, Wärme und/oder Feuchtigkeit kann es mehr oder weniger starken Florverlagerung (Druckstellen) kommen. Diese als Sitzspiegel oder Gebrauchslüster bezeichnete Erscheinung ist eine warentypische Eigenschaft des Bezuges und stellt keine Qualitätsminderung dar.



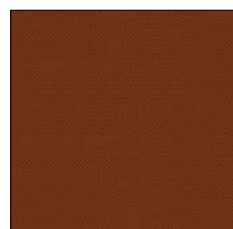
ECRU B170



SAND B171



TAUPE B172



CINNAMON B173



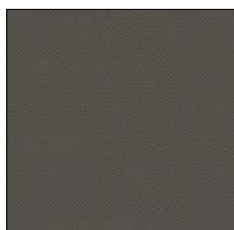
DARK GREEN B175



GRAPHITE B177



ELEPHANT B178



GREY B179



STANDARD 100 ZH015 181991
TESTEX

www.oeko-tex.com