

ARTICOLO

1S MARGO

Categoria di materiale del mobile	VELLUTO
Materiale	100 % POLIESTERE (PES)
Etichettatura di manutenzione	

COTTA
GROUP

CARATTERISTICHE DI QUALITÀ

I requisiti di qualità della norma DIN EN 14 465:2006 sono soddisfatti.

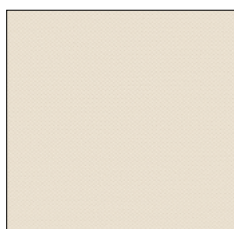


Resistenza all' abrasione EN ISO 12947-1 & 2	100.000 giri
Formazione di pilling EN ISO 12945-2 - 2000 giri	4-5
Solidità alla luce EN ISO 105-B02 - stato 2	5
Solidità del colore allo sfregamento EN ISO 105-X12	5
Test della sigaretta DIN EN 1021-1	superato
Sostanze coloranti azoiche	
Arilammine ai sensi della normativa vigente EN 14362-1 & 3	non rilevabile
Coloranti a dispersione allergenici ai sensi dell' Art. DIN 54231	non rilevabile

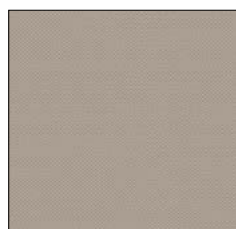
Ulteriori risultati di prove e test possono essere richiesti a COTTA Collection AG.

CARATTERISTICHE DEL RIVESTIMENTO

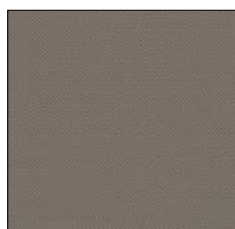
La coloritura estranea dovuta a cuscini e/o tessuti di abbigliamento non è un difetto del materiale di rivestimento. Le deviazioni di colore e di struttura sono tipiche della merce e non danno diritto a reclami. L'interazione di pressione, calore e/o umidità può provocare cambiamenti più o meno evidenti della posizione del pelo (punti di pressione). Questo aspetto, definito anche impronte di seduta o punti lucidi dovuti all'uso, è una caratteristica tipica del rivestimento e non rappresenta una riduzione della qualità.



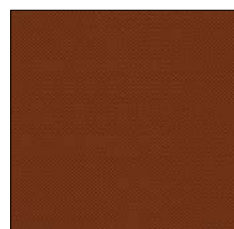
ECRU B170



SAND B171



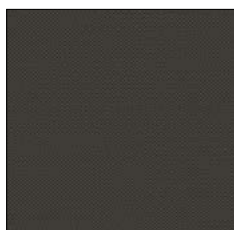
TAUPE B172



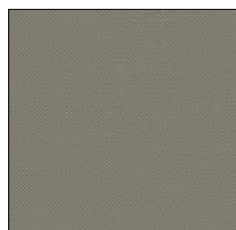
CINNAMON B173



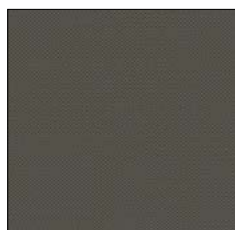
DARK GREEN B175



GRAPHITE B177



ELEPHANT B178



GREY B179



STANDARD 100 ZH015 181991
TESTEX

www.oeko-tex.com