

ARTIKEL

1S FLORA CLEAN

Möbelstoffkategorie	CHENILLE
Material	100 % POLYESTER (PES)
Pflegekennzeichnung	☒☒☒☒☒

QUALITÄTSMERKMALE

Die Qualitätsanforderungen der DIN EN 14 465:2006 sind erfüllt.

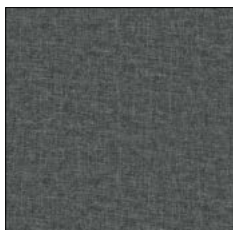


Scheuerbeständigkeit EN ISO 12947-1 & 2	>70 000 Touren
Pillbildung EN ISO 12945-2 - 2000 T.	4
Lichteichtheit EN ISO 105-B02 - Verf.2	4
Reibechtheit EN ISO 105-X12	4
Zigarettentest DIN EN 1021-1	bestanden
MAK-Amine, Azofarbstoffe EN 14362-1 & 3	nicht nachweisbar
Allergisierende & kanzerogene Dispersionsfarbstoffe DIN 54231	nicht nachweisbar

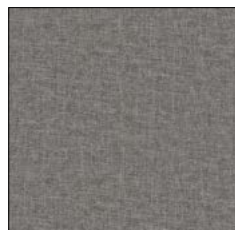
Weitere Testergebnisse können bei der COTTA Collection AG angefragt werden.

BEZUGSEIGENSCHAFTEN

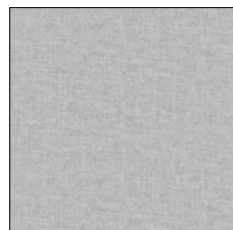
Helle Farben weisen Verschmutzungen und Jeansabrieb schneller und deutlicher auf als dunkle Farben. Bei hellen Farben kann es in der Kombination mit dunklen oder intensiven Farbtönen zu einer Farbmigration/Farbwanderung kommen. Dunkle und intensive Farben neigen zu Farbabrieb. Pilling ist nicht vermeidbar und kann auch durch Anhaften von Fremdfasern entstehen. Materialbedingt kann eine leichte Streifenwirkung auftreten. Geringfügige Farb- und Strukturabweichungen zwischen den Produktionschargen sind unvermeidbar und können auftreten. Ein gewisses Mass an Ausbleichen der Farben aufgrund von Lichteinfall oder Abrieb durch Beanspruchung liegt in der Natur eines Gewebes. Jedes Velourgewebe wird im Gebrauch abflachen, daher sind Florlagenveränderungen/Sitzspiegel unvermeidbar. Changieren/Farbwechsel je nach Lichteinfall liegt in der Natur eines Velours. Velourgewebe neigen zur Kratz- und Druckempfindlichkeit, daher kann Florverlust entstehen. Achtung: Farblich abgesetzte Naht nur für zugelassene Modelle.



ANTHAZIT G533



GREY G534



SILVER G535



SAHARA G536



TAUPE G537



SCHOKO G538



ROSE G539



FOREST G540



STANDARD 100 ZH015 181991 TESTEX

www.oeko-tex.com