

ARTICLE

1S FLORA CLEAN

Catégorie de tissu d'ameublement

TISSU CHENILLE

Matière

100 % POLYESTER (PES)

Consignes d'entretien



CARACTERISTIQUES DE QUALITE

Les exigences de qualité selon la norme DIN EN 14 465:2006 sont satisfaites.



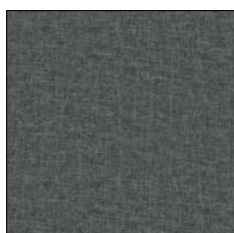
Résistance à la friction DIN EN ISO 12947-2	>70 000 tours
Boulochage EN ISO 12945-2 - 2000 tours	4
Résistance à la lumière EN ISO 105-B02 - Proc. 2	4
Résistance aux frottements EN ISO 105-X12	4
Test de cigarettes DIN EN 1021-1	Réussi
Colorant Azo	
Arylamine selon la législation en vigueur EN 14362-1 & 3	Aucune trace
Colorants à dispersions allergisants selon DIN 54231	Aucune trace

D'autres résultats d'essai sont disponibles auprès de la société COTTA Collection AG.

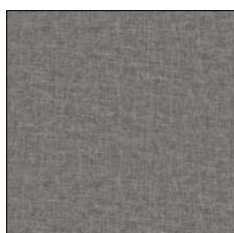
PROPRIETES DU REVETEMENT

Les couleurs claires présentent des salissures et des frottements de jeans plus rapidement et plus nettement que les couleurs foncées. Les couleurs claires peuvent subir une migration/un déplacement de couleur lorsqu'elles sont associées à des teintes sombres ou intenses. Les couleurs sombres et intenses ont tendance à s'user. Le boulochage ne peut pas être évité et peut également être dû à l'adhérence de fibres étrangères. Un léger effet de rayures peut apparaître en raison de la matière. De légères variations de couleur et de structure entre les lots de production sont inévitables et peuvent se produire. Un certain degré de décoloration des couleurs en raison de l'incidence de la lumière ou de l'abrasion due à la sollicitation est inhérent à la nature d'un tissu. Tout tissu velours s'aplatira à l'usage, c'est pourquoi les changements de couches de poils/reflets de siège sont inévitables. L'alternance/le changement de couleur en fonction de l'incidence de la lumière est dans la nature d'un velours. Les tissus en velours ont tendance à être sensibles aux rayures et à la pression, ce qui peut entraîner une perte de poils.

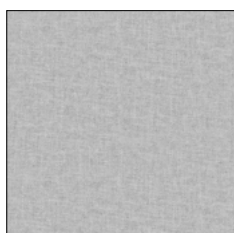
Attention : Couture de couleur contrastée uniquement pour les modèles homologués.



ANTHRAZIT G533



GREY G534



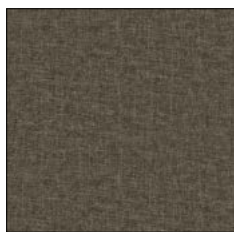
SILVER G535



SAHARA G536



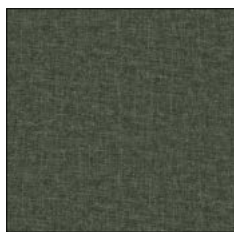
TAUPE G537



SCHOKO G538



ROSE G539



FOREST G540



STANDARD 100 ZH015 181991 TESTEX

www.oeko-tex.com