

ARTICOLO

1S FLORA CLEAN

Categoria di materiale del mobile

TESSUTO CINIGLIA

Materiale

100% POLIESTERE (PES)

Etichettatura di manutenzione



CARATTERISTICHE DI QUALITÀ

I requisiti di qualità della norma DIN EN 14 465:2006 sono soddisfatti.



Resistenza all'abrasione EN ISO 12947-1 & 2

>70.000 giri

Formazione di pilling EN ISO 12945-2 - 2000 giri

4

Solidità alla luce EN ISO 105-B02 - stato 2

4

Solidità del colore allo sfregamento EN ISO 105-X12

4

Test della sigaretta DIN EN 1021-1

superato

Sostanze coloranti azoiche

Ariammine ai sensi della normativa vigente EN 14362-1 & 3

non rilevabile

Coloranti a dispersione allergenici ai sensi dell' Art. DIN 54231

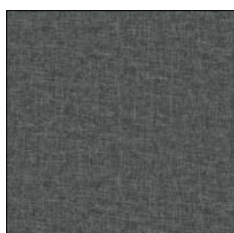
non rilevabile

Ulteriori risultati di prove e test possono essere richiesti a COTTA Collection AG.

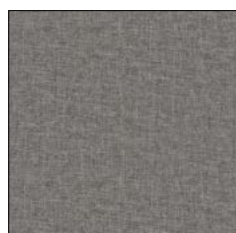
CARATTERISTICHE DEL RIVESTIMENTO

I colori chiari mostrano lo sporco e l'abrasione del denim più velocemente e più chiaramente dei colori scuri. Con i colori chiari, la migrazione del colore può avvenire in combinazione con colori scuri o intensi. I colori scuri e intensi tendono a sfregare. Il pilling è inevitabile e può essere causato anche dall'adesione di fibre estranee. Può verificarsi un leggero effetto a strisce dovuto al materiale. È inevitabile che si verifichino lievi variazioni di colore e consistenza tra i lotti di produzione. Una certa quantità di sbiadimento del colore dovuto all'esposizione alla luce o all'abrasione causata dall'usura è insita nella natura di un tessuto. Ogni tessuto vellutato si appiattisce con l'uso, quindi è inevitabile che si verifichino cambiamenti dello stato di pelo/riflessi della seduta. I colori che cambiano a seconda dell'incidenza della luce sono insiti nella natura del velluto. I tessuti in velluto tendono a essere sensibili ai graffi e alla pressione, con conseguente perdita di pelo.

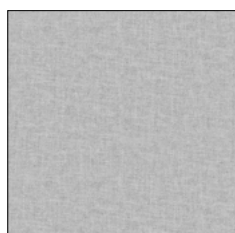
Attenzione: cucitura a contrasto solo per i modelli omologati.



ANTHRAXIT G533



GREY G534



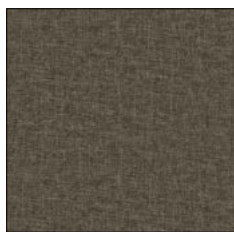
SILVER G535



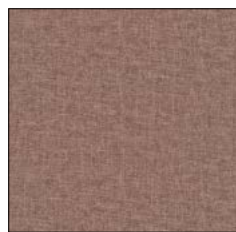
SAHARA G536



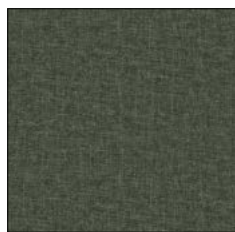
TAUPE G537



SCHOKO G538



ROSE G539



FOREST G540



STANDARD 100 ZH015 181991 TESTEX

www.oeko-tex.com