

ARTICOLO

5S SOLARIS

Categoria del rivestimento

TESSUTO IN MORBIDA CINIGLIA
da 100% bottiglie PET riciclate, GRS-certificato

Materiale

100% POLIESTERE (PES)

Etichettatura di manutenzione



CARATTERISTICHE QUALITATIVE

I requisiti di qualità della DIN EN 14 465:2006 sono soddisfatti.

Resistenza all'abrasione EN ISO 12947-1 & 2	25.000 giri
Pilling EN ISO 12945-2 - 2000 giri	4-5
Resistenza alla luce EN ISO 105-B02 - proc. 2	5
Resistenza allo strofinio EN ISO 105-X12	4-5
Prova sigaretta DIN EN 1021-1	superata
Ammine MAK, coloranti azoici EN 14362-1 & 3	non rilevabili
Coloranti in dispersione allergizzanti e cancerogeni DIN 54231	non rilevabili

Ulteriori risultati dei test possono essere richiesti a COTTA Collection AG.

PROPRIETÀ DEL RIVESTIMENTO

Nelle sue proprietà tipiche e nel suo comportamento d'uso, il tessuto liscio tende ad avere una certa pelosità, che può portare al pilling. Possono depositarsi anche fibre estranee al materiale. Gli eventuali nodini così formati vanno rimossi con un levapelucchi. Simili caratteristiche della fibra non danno diritto a reclami. La coloritura estranea dovuta a cuscini e/o tessuti di abbigliamento non è un difetto del materiale di rivestimento. Le deviazioni di colore e di struttura sono tipiche della merce e non danno diritto a reclami. L'interazione di pressione, calore e umidità può provocare cambiamenti più o meno evidenti della posizione del pelo (punti di pressione). Questo aspetto, definito anche impronte di seduta o punti lucidi dovuti all'uso, è una caratteristica tipica del rivestimento e non rappresenta una riduzione della qualità.



ARGENTO D015



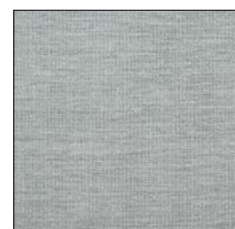
SABBIA D016



BRONZO D017



PINO D018



TITANO D019



BLU D020



VIOLA D021



RUSINO D022



FERRO D023



CARBONE D024

**STANDARD 100** ZH015 200422
TESTEXwww.oeko-tex.com